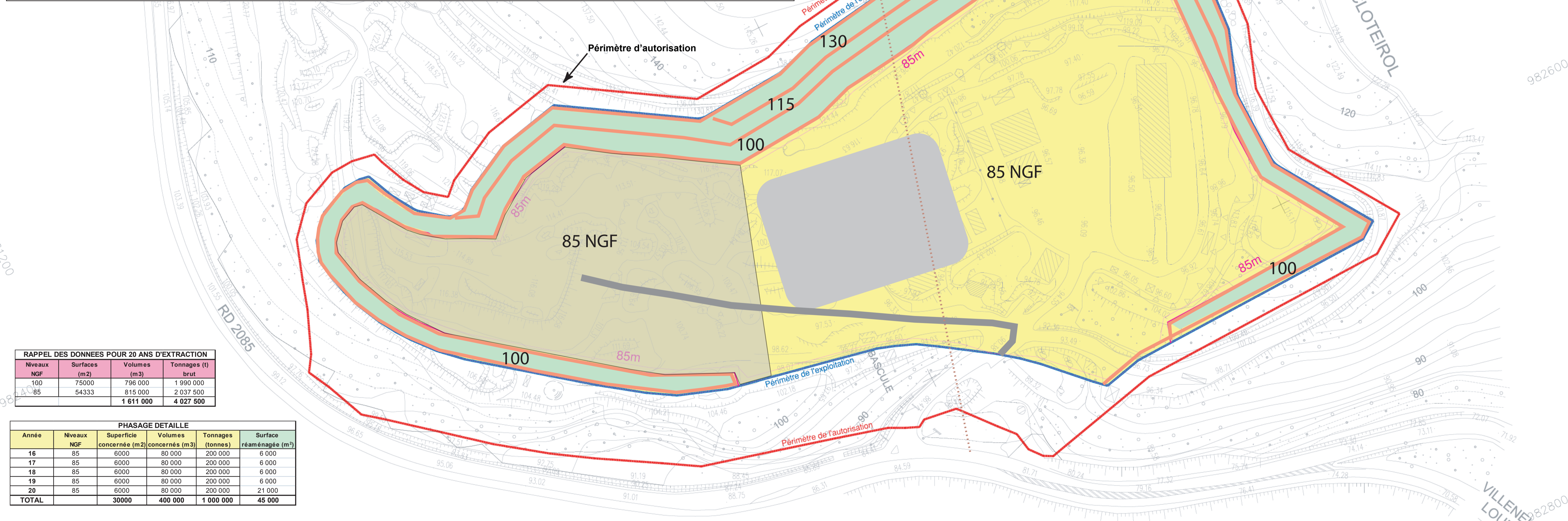
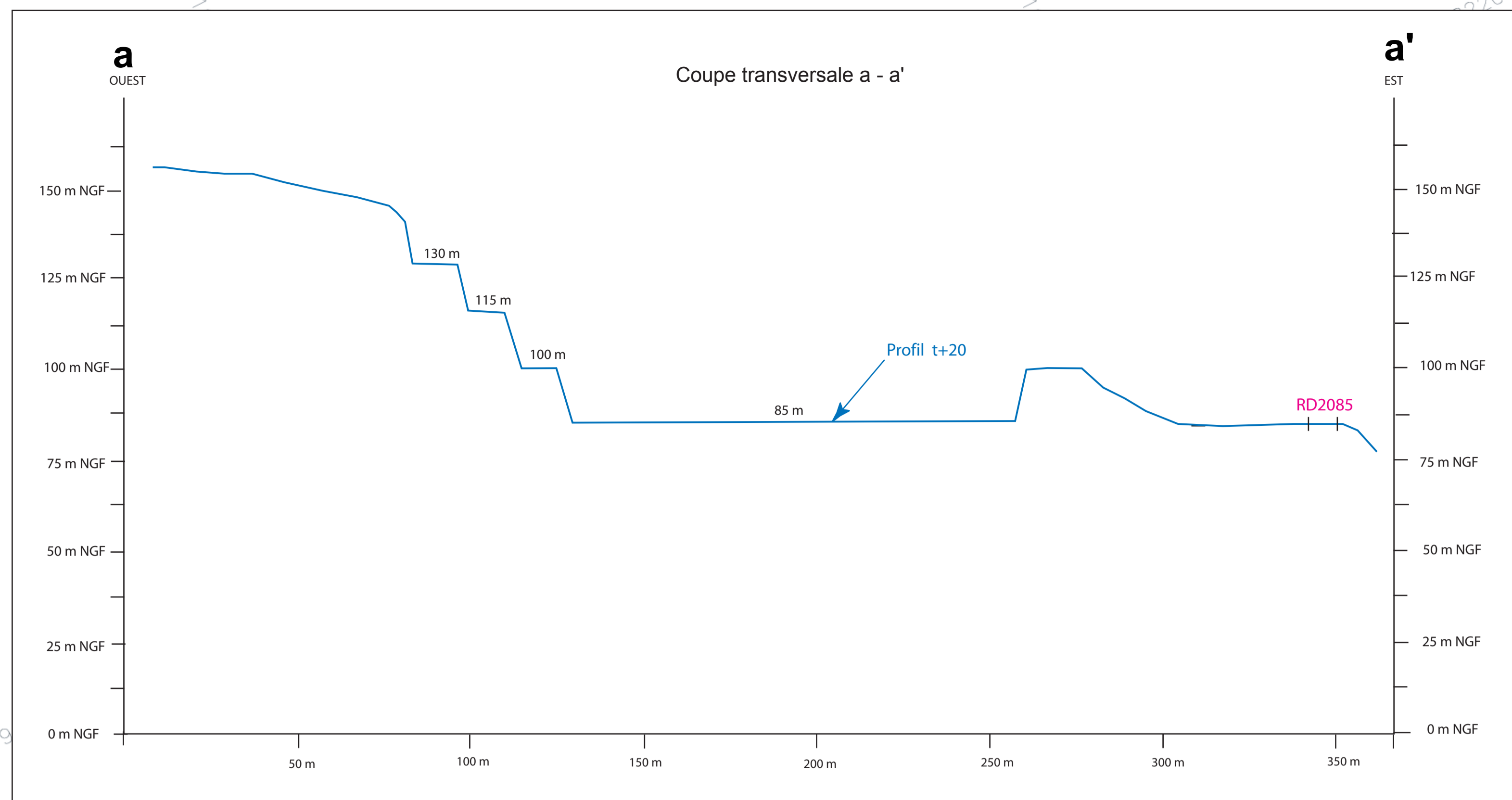


'CARRIERE DE CLOTEIROL'

PL. 52
GARANTIES FINANCIERES - PERIODE QUINQUENNALE 4
Echelle : 1/1000e



- Infrastructures (S1) : pistes, stocks, installation, atelier...
- Chantier (S2) : en exploitation
- Fronts (S3)
- Zones réaménagées
- Zones non exploitées

RAPPEL DES DONNEES POUR 20 ANS D'EXTRACTION			
Niveaux NGF	Surfaces (m2)	Volumes (m3)	Tonnages (t) brut
100	75000	796 000	1 990 000
85	54333	815 000	2 037 500
		1 611 000	4 027 500

PHASAGE DETAILLE					
Année	Niveaux NGF	Superficie concernée (m2)	Volumes concernés (m3)	Tonnages (tonnes)	Surface réaménagée (m²)
16	85	6000	80 000	200 000	6 000
17	85	6000	80 000	200 000	6 000
18	85	6000	80 000	200 000	6 000
19	85	6000	80 000	200 000	6 000
20	85	6000	80 000	200 000	21 000
TOTAL		30000	400 000	1 000 000	45 000

NATURE DES OPERATIONS	COUT UNITAIRE (€/ha)	SURFACE A REAMENAGER (ha)	COUT (TTC)
Infrastructures et surfaces défrichées	C1 15555	S1 3	46 665,00 €
Surfaces en chantier (5 premiers ha)	C2 36290	S2 4	145 160,00 €
Surfaces en chantier (5 ha suivants)	C2 29625	S2 0	- €
Surfaces en chantier (ha au-delà)	C2 22220	S2 0	- €
Surfaces de front	C3 17775	S3 2,7	47 992,50 €
SOUS TOTAL = (C1 x S1 + C2 x S2 + C3 x S3)			239 817,50 €
$\alpha = (\text{Index} / \text{Index}_0) \times (1 + \text{TVA}_R) / (1 + \text{TVA}_0)$			1,137
TOTAL = alpha x (C1 x S1 + C2 x S2 + C3 x S3)			272 585,08 €

Valeurs des paramètres de calcul de alpha		
Index (Mars 2014)		698,4
Index ₀		616,5
TVA _R		0,2
TVA ₀		0,196
Soit	alpha =	1,137

